

# La méthode à l'œuvre: Cycle d'orientation de Cayla Genève

Daniel Gutierrez

Philippe Lavorel

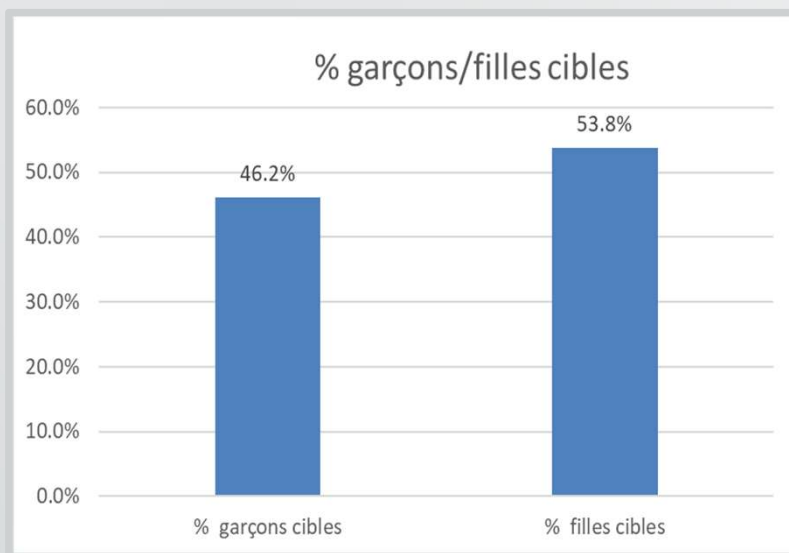
1<sup>er</sup> février 2019

# Contexte du Cycle d'orientation (CO) à Genève

- Cycle d'orientation: 9<sup>e</sup> (12-13 ans) – 10<sup>e</sup> (13-14 ans) – 11<sup>e</sup> (14-15 ans)

	Niveau 1	Niveau 2	Niveau 3
9 <sup>e</sup>	R1	R2	R3
10 <sup>e</sup> et 11 <sup>e</sup>	CT	LC	LS
Effectifs max.	14	18	24

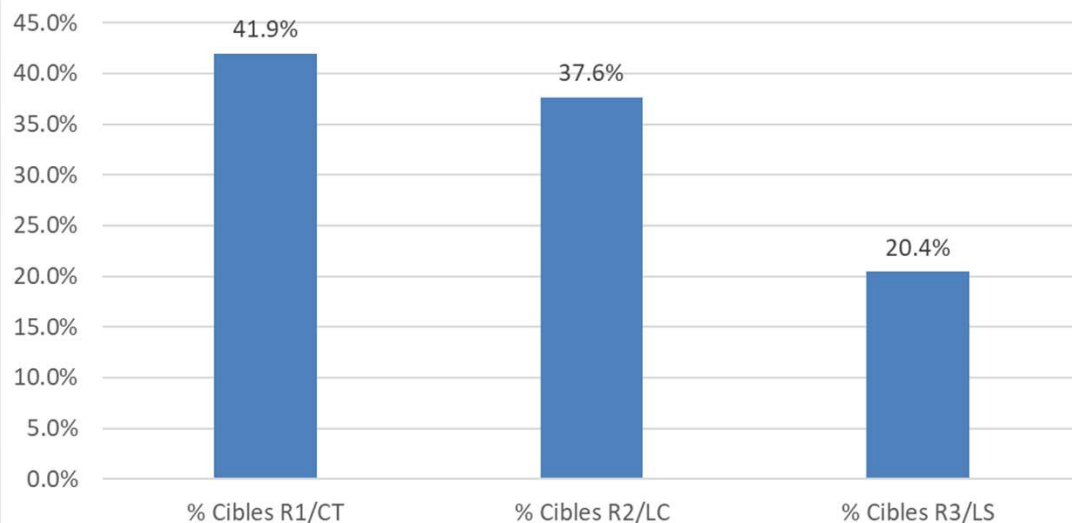
- Données récoltées et analysées depuis 2017-18 (751 élèves)



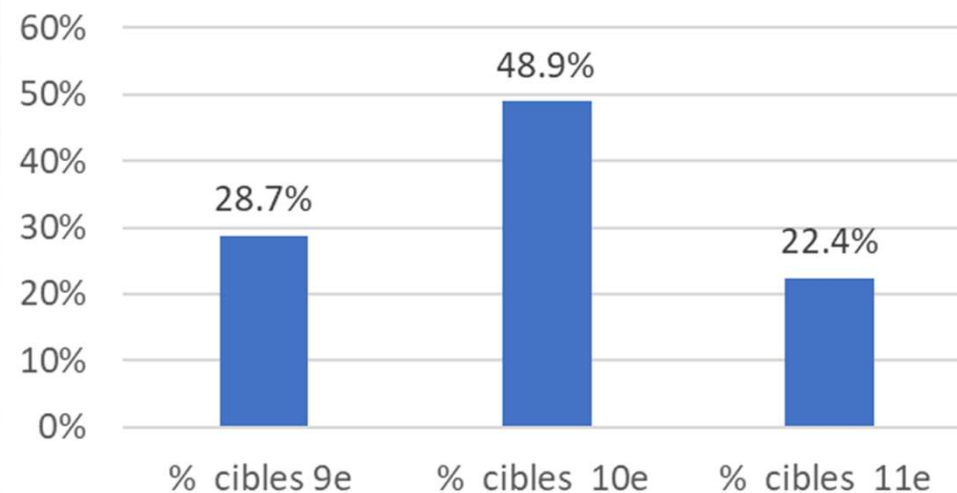
## Les élèves cibles

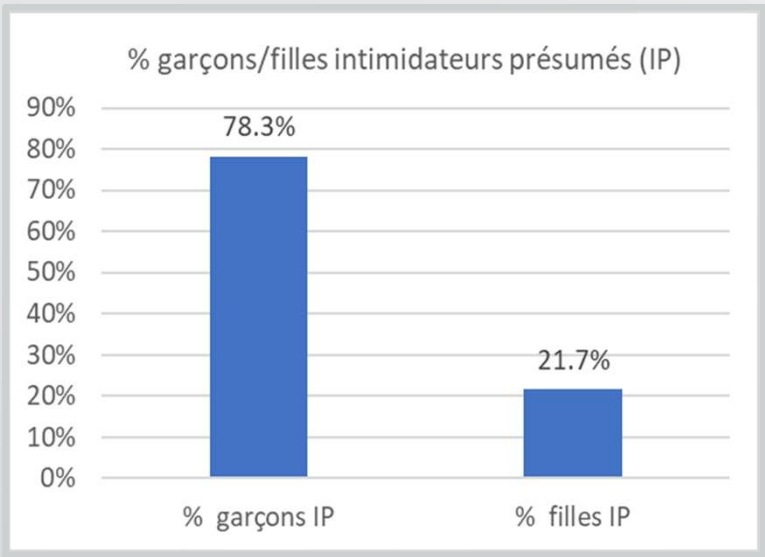
- 37 situations de harcèlement traitées
- 39 cibles différentes = 5,1%
- 1 cible récurrente (2x)

### % corrigés des cibles proportionnellement aux nombres d'élèves par regroupements-sections



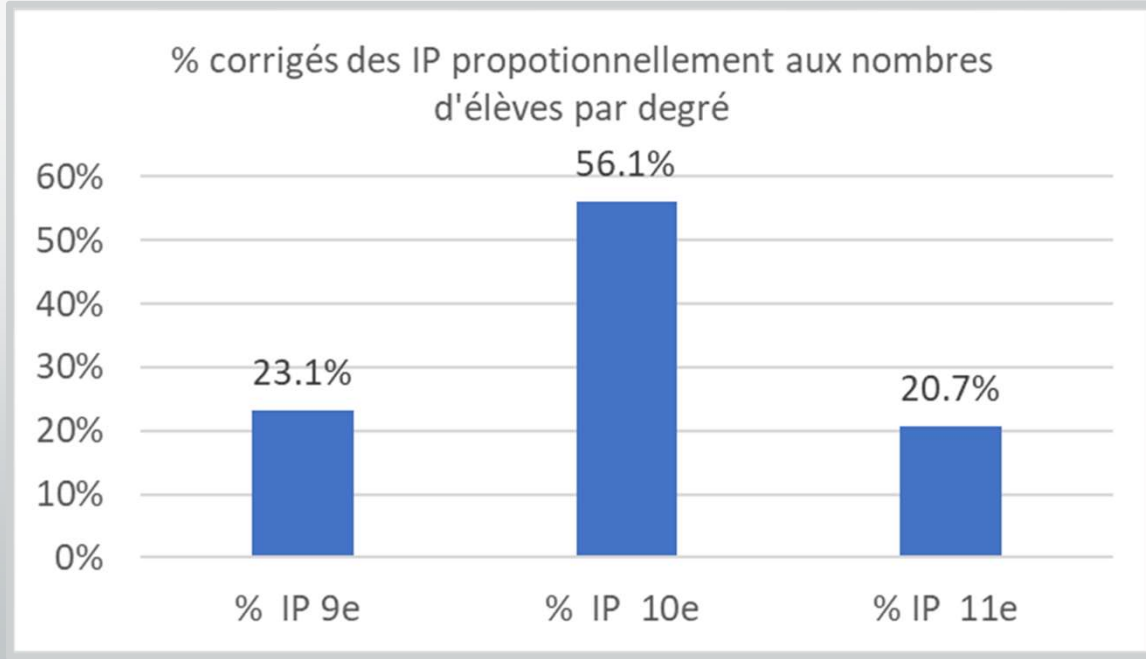
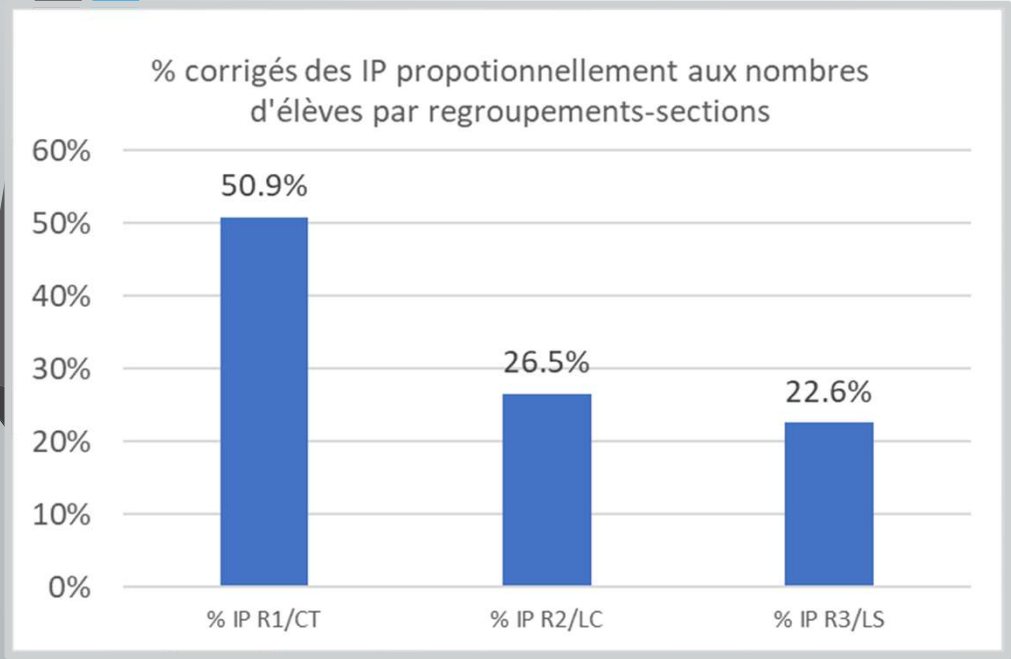
### % corrigés des cibles proportionnellement aux nombres d'élèves par degré





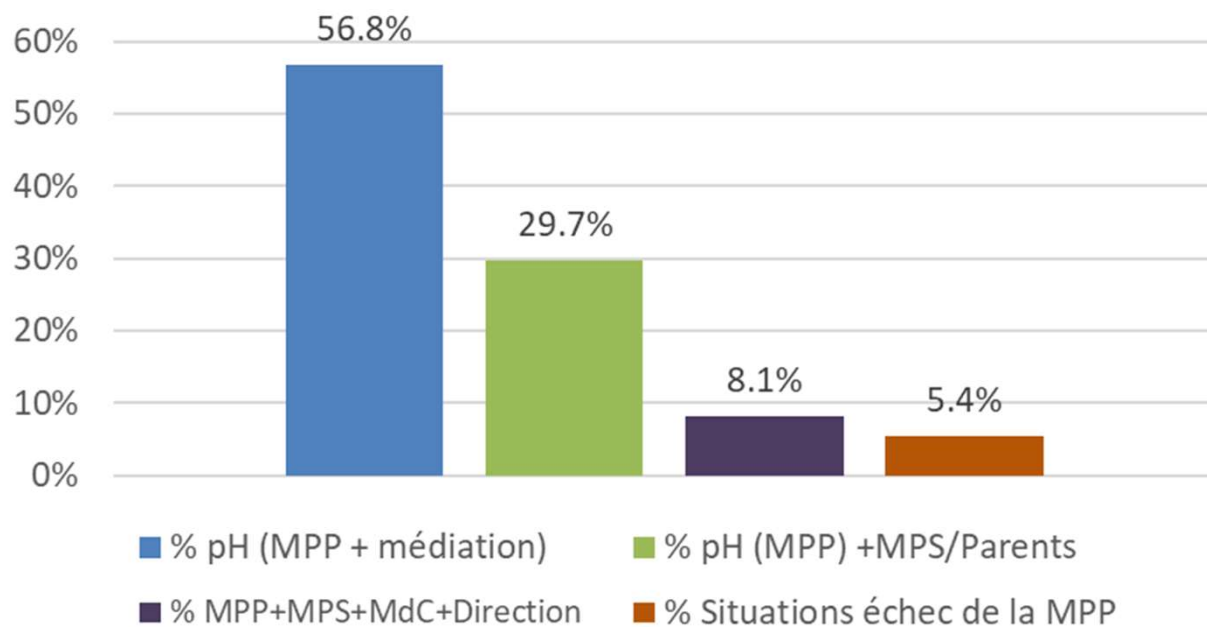
## Les élèves intimidateurs présumés

- 37 situations de harcèlement traitées
- 106 IP (11 IP récurrents)
- 2,9 IP en moyenne par situation
- 80 IP différents = 10,7%

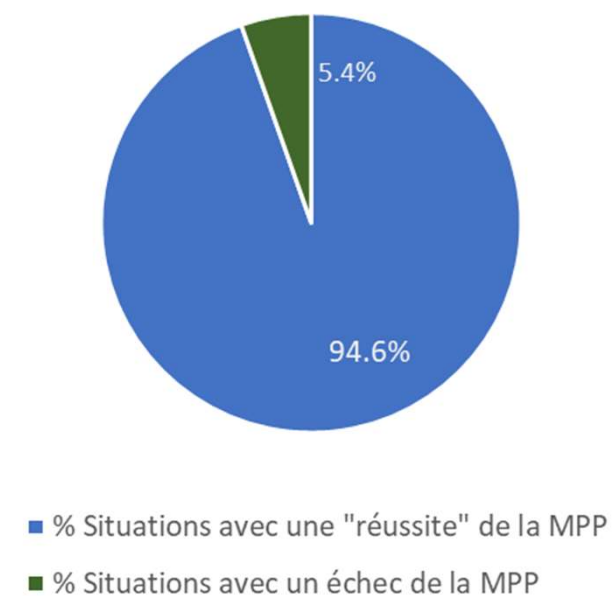


# Les clôtures des situations de harcèlement scolaire à Cayla en 2017-18

Clôtures des situations de harcèlement scolaire par le groupe pH



Clôtures des situations de harcèlement scolaire le groupe pH



# Les clôtures des situations par le groupe pH (MPP et médiation): situations «simples»

- 21 situations «simples» = 56,4% (dont 4 avec médiations)
- Un exemple:
  - Cible : élève de 9e subit des moqueries à propos de ses habits
  - Intimidateur présumé (IP) principal : camarade de classe
  - Suiveurs : Rigolent et en rajoutent
  - Lors de le premier entretien le IP principal réalise que la C souffre des moqueries change radicalement son comportement et se fend en excuses en vers la C.
  - Les suiveurs arrêtent automatiquement toutes les moqueries.

# Les clôtures des situations par le groupe pH + MPS + direction + parents: situations «très complexes»

- 3 situations «très complexes» = 8,1%
- Un exemple:
  - une élève cible de 11<sup>e</sup> CT (Antécédents EP + CO ) + 10 IP
  - Mauvaise ambiance de classe. Cible totalement exclue + «racket» + moqueries..
  - 2 IP ont été harcelée pendant de nombreuses années
  - Les entretiens MPP améliorent la dynamique entre les filles et apaisent les relations avec les garçons.
  - Situation préoccupante: Réunion de réseau (MPS-Doyen-enseignants de la classe-pH)
  - Contact avec les parents de la C
  - La situation s'est bien améliorée pour la C et IP1 (continue le suivi)